



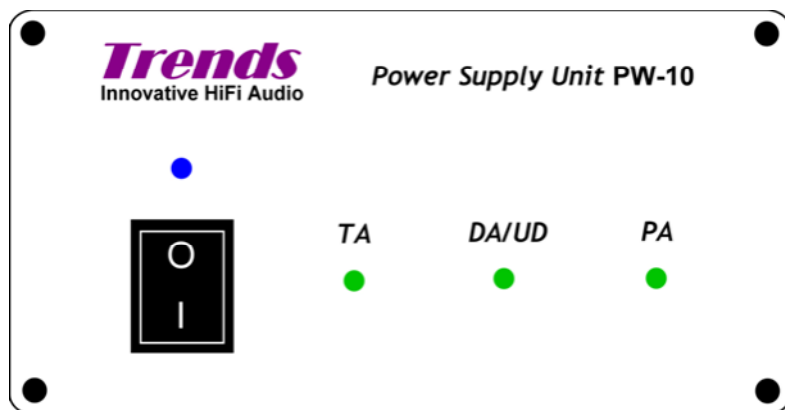
---

# Trends PW-10

## 發燒變壓器電源

Version 1.0

# USER GUIDE



CE RoHS

### 版權宣告

版權©2006 盈滔科技有限公司，保留一切權利。  
未獲盈滔科技有限公司事前的書面允許，任何人不得以任何方法以任何方式複製此文件中的任何部分。此文件的內容於出版時均屬正確，唯所提及的任何資料、規格、產品或服務或許會被修訂、補充或取消而將不另行通告。

### 商標聲明

Trends，Trends Audio，與 ITOK 皆為盈滔科技有限公司所擁有的商標。  
所有其它商標皆為相關擁有者的財產。

---

## 目錄

---

目錄.....	2
1. 安全指引 – 注意!.....	3
2. 簡介.....	4
3. 連接與操作.....	4
4. 產品總覽.....	5
5. 產品特點.....	6
6. 產品規格.....	6
7. 應用範圍.....	7
8. 故障排除.....	8
9. 附屬配件.....	8
10. 聯絡我們.....	8

## 1. 安全指引 – 注意!



觸電危險  
切勿打開



**警告** — 為減低火災與觸電風險，切勿將此器材暴露於雨水或潮濕環境。器材內沒有任何適合使用者操作的部件。如有疑問，請向合資格人士查詢。

### 重要安全指引

請細閱此安全指引後，才開始使用 Trends PW-10 發燒變壓器電源。

- 1.) 當並未使用時，確保 Trends PW-10 發燒變壓器電源 (PSU) 的開/關是處於**關上位置**。如需維修，或尋求其它服務，建議閣下將 Trends PW-10 PSU 送交我們或合資格經銷商。錯誤組裝會導致觸電或火災。
- 2.) 為減低觸電風險，請於除電源線後才嘗試作任何保養或清潔。僅關上開/關鈕，不會減低意外風險。
- 3.) 除非有絕對必要，否則不應使用伸展電線。**如果必需使用，請確保伸線電線與原本的供電線，兩者插頭的插孔、體積，與形狀完全相同。**
- 4.) 請將本裝置放置於空氣流通的空間。切勿阻礙或封閉裝置旁邊/底部的通風口。
- 5.) 保持本裝置遠離水源與潮濕環境。

### 警告!

閣下的電源供應須要接地以減低觸電風險。Trends PW-10 PSU 具備接地導線與插頭。

電源線所連接的插座，必須安裝正確並且接地，合乎當地標準及法例。千萬不要更換所提供的交流電源線插頭。如果電源線不吻合插座，請讓合資格技術人員安裝合適插座。不妥當連接可以導致觸電。

## 2. 簡介

感謝閣下選購 Trends PW-10 發燒變壓器電源。

採用革命性電路設計，與發燒級高度保真部件，Trends PW-10 PSU 是最全面的電源供應套裝，支援 Trends TA-10 T-類功率放大擴音機、Trends UD-10 USB 音頻轉換器、Trends DAC DA-10、Trends PA-10 膽耳擴/前置放大機，與 Trends Combo 套裝。

## 3. 連接與操作

**警告!** 將本裝置連接到交流電插座之前，請先檢查清楚閣下本地的電壓是 **110V AC** 或 **220V AC** (應當選擇特定型號，不能兼容)

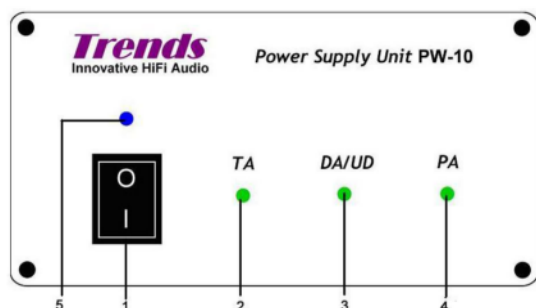
我們提供三條接線 (紅、黃、白) 以作連接 Trends Audio 音響產品包括 TA-10 T-類功率放大擴音機、UD-10 USB 音頻轉換器，與 PA-10 膽耳機/前置放大機。

- 確保 Trends PW-10 PSU 的開/關鈕處於「O」位置，而且沒有接上交流電插座。
- 確保連接安全牢固。
- 將 Trends PW-10 PSU 接入交流電插座。
- 按下 Trends PW-10 PSU 的開/關鈕至「I」位置，然後待藍色指示燈亮起。
- 如果指示燈沒有亮起，重新檢查連接與交流電插座。
- 開啓 TA 並待綠色指示燈亮起，然後啓動 Trends TA-10 T-類功率放大擴音機。
- 開啓 DA/UD 並待綠色指示燈亮起，然後啓動 Trends UD-10 USB 音頻轉換器或 Trends DAC DA-10。
- 開啓 PA 並待綠色指示燈亮起，然後啓動 Trends PA-10 膽耳機/前置放大機。

**請在通風良好而溫度涼快的空間操作本裝置。切勿阻塞機底風扇散熱口與旁邊吸風口。**

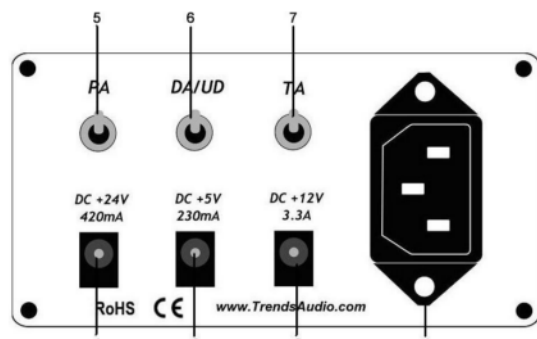
## 4. 產品總覽

正面



1. 總電源開關
2. 功率放大擴音機電源指示燈
3. 數碼模擬轉換器電源指示燈
4. 膽耳擴/前置放大機電源指示燈
5. 總電源指示燈

背面



1. 膽耳擴/前置放大機專用供電插座
2. 數碼模擬轉換器專用供電插座
3. 功率放大擴音機專用供電插座
4. 總電源插座
5. 膽耳擴/前置放大機 - 向上推開啓，向下關閉
6. 數碼模擬轉換器 - 向上推開啓，向下關閉
7. 功率放大擴音機 - 向上推開啓，向下關閉

## 5. 產品特點

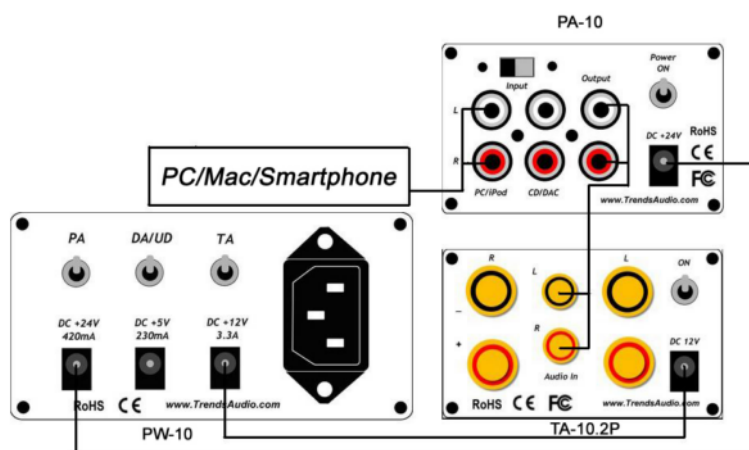
- 變壓式線性穩壓電源。
- 單一交流電源供應持續支援三個音訊器材：Trends TA-10、Trends PA-10，與 Trends UD-10 (也可以應用在將來的 Trends DAC DA-10)
- 發燒級變壓器為音訊應用度身訂造。
- 採用專門電路與元件，針對不同器材不同的用電特點，完美配合它們的高頻、高流量、數碼與/或模擬電路。
- 採用超高速 ON 半導體 MUR420 與 MUR120 整流器，為電源整流提供最快反應。
- 採用 Rubycon 高級 MCZ 系列與 SANYO OS-CON 電容配合高頻數碼應用，與 Nippon Chem 的高端電容配合模擬應用。
- 採用高端 National Semiconductor (NS) 的 LM-317A (比 LM317 更精準) 與 LM1084 線性電源調節器。
- 添加高質 EMI 濾聲器，濾走由環球電子網絡所引發的高頻噪音。

## 6. 產品規格

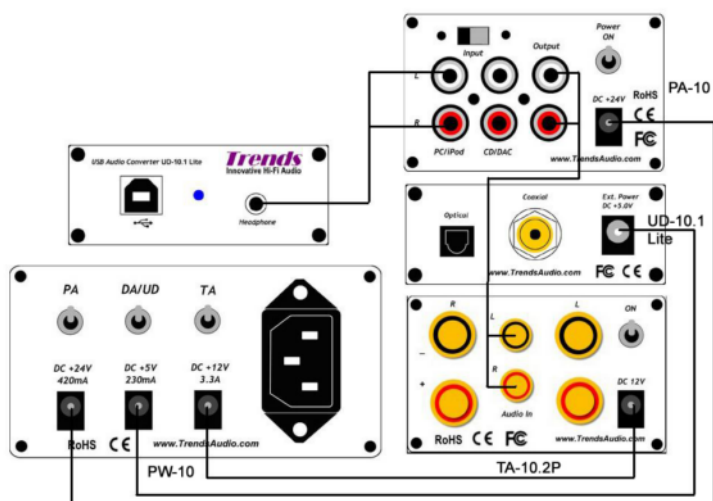
交流電源輸入	110V / 50~60 Hz 或 220V / 50~60Hz (必須選定其中一款)
直流電源輸出	TA: +12V/3.3A DA/UD: +5V/230mA PA: +24V/420mA
交流電源輸入插座	IEC socket
直流電源輸出插座	DC 2.1 socket
LED 電源指示燈	總開關 (藍色) TA (綠色) DA/UD (綠色) PA (綠色)
電源開關	總開關 (前) TA (後) DA/UD (後) PA (後)
體積 (深 x 闊 x 高)	205mm x 105mm x 55mm
保養	兩年零件與人工
法規遵循	CE

## 7. 應用範例

### 7.1 Trends Combo One



### 7.2 Trends Combo 10



## 8. 故障排除

如果閣下的 Trends PW-10 PSU 運作失靈，未必是嚴重故障。在致電給所屬的本地分銷商或我們之前，可按以下列表檢查裝置：

癥狀	可能原因	處理方法
不能啟動 電源指示燈沒有亮起	沒有恰當地連接電源線	恰當地接上電源線
	沒有開啓電源開關鈕	開啓電源開關鈕
輸出電壓很低，甚至是 0V	輸入電壓很低	檢查輸入電壓是否為 120V 或 220V（依據閣下所選定的型號而定，不同型號不能互相兼容）
	由於輸出短路，或大量反作用載入，導致過載出現，因此裝置正處於電流限制狀態	檢查輸出端是否短路。移除短路載物。如果輸出電壓恢復，載物就是短路，或正在產生大量反作用抗阻
當開啓電源時，交流電一方的保險絲立刻熔斷	裝置出現缺陷	致電或電郵 <a href="mailto:support@trendsaudio.com">support@trendsaudio.com</a> 請求技術支援

## 9. 附屬配件

- 三腳電源線 x1 (IEC 插頭與其它插頭，按個別國家標準而定)
- 接線 x 3
- 使用手冊 x1
- 保用證 x1

## 10. 聯絡我們

### ITOK Technologies Limited (Trends Audio)

地址：香港九龍觀塘道 472-784 號  
觀塘工業中心第一期 11 樓 K 室  
電話：+852 2304 0730 (9am-6pm, GMT+8:00)  
傳真：+852 2566-5740  
電郵：[sales@TrendsAudio.com](mailto:sales@TrendsAudio.com) (市場推廣)  
[support@TrendsAudio.com](mailto:support@TrendsAudio.com) (技術支援)  
網址：<http://www.TrendsAudio.com>